

KATASTRÜKSUSE PLAAN

Mõõtkava 1:2000

Maakond: Harju

Vald: Anija

Küla: Vikipalu

Katastriüksuse nimetus:

KIIGEMÄE

Möödistamise aeg: aprill 2016.a

Katastrikaardi number: 63.881,63.783

Koostamise aeg: 18 aprill 2016.a

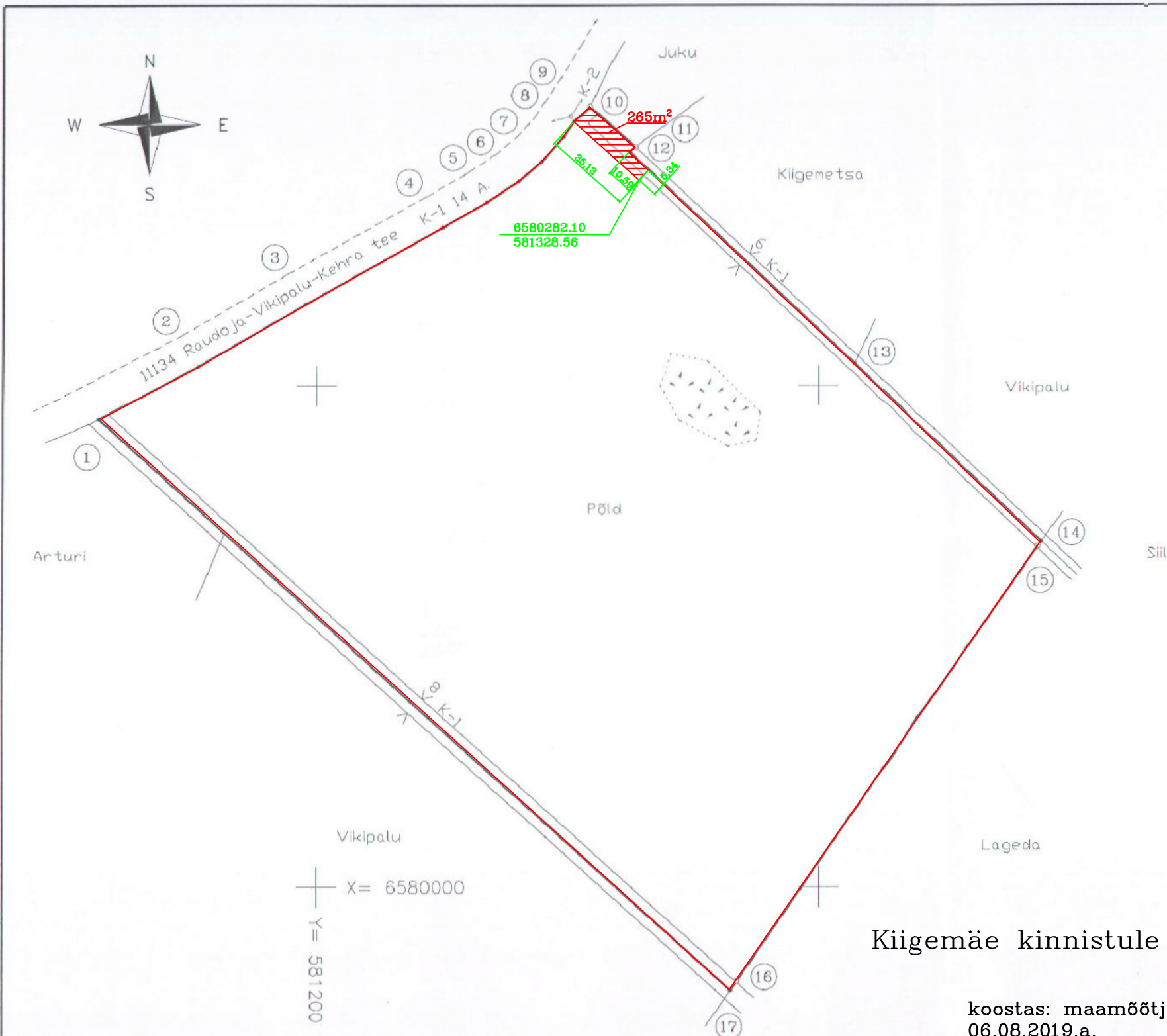
Möödistas: Kalmer Taba

Tegevuslitsents: 574 MA-k 30.05.2007.

PIIRIANDMETE TABEL

Punkti nr.	Koordinaadid		Sise-nurgad	Joonte pikkused
	X	Y		
1	6580186.70	581113.40	70°13'	44.62
2	6580207.64	581152.80	182°12'	49.36
3	6580232.45	581195.47	179°06'	62.65
4	6580263.09	581250.12	180°41'	20.20
5	6580273.18	581267.62	183°44'	15.23
6	6580281.63	581280.29	186°45'	12.22
7	6580289.56	581289.59	188°01'	12.88
8	6580299.20	581298.13	187°37'	7.62
9	6580305.52	581302.38	166°03'	8.60
10	6580311.29	581308.76	96°03'	24.22
11	6580295.14	581326.81	78°43'	3.01
12	6580293.33	581324.40	279°54'	123.34
13	6580208.90	581414.31	179°30'	103.09
14	6580137.67	581488.83	98°53'	2.24
15	6580135.83	581487.55	180°03'	211.15
16	6579962.37	581367.15	180°00'	4.46
17	6579958.71	581364.61	82°32'	339.24
1	6580186.70	581113.40		

Märkus: Koordinaadid süsteemis L- Est'97



Kiigemäe kinnistule servituudi määramine

koostas: maamõõtja Uku Tamm  
06.08.2019.a.

**Maa-amet**  
**Maakataster**  
Katastriüksus 14001:001:1029  
Registreerimise aeg 30.05.2016  
Katastripidaja.....  
Lea Maantoa



EKSPLIKATSIOON

(ha)

Katastriüksuse nimetus	Kokku maa	Haritav maa	Looduslik rohumaa	Metsamaa	Õuema		Muu maa	
					Kokku	sh. ehitised (m2)	Kokku	sh. vee all
KIIGEMÄE	6,33	6,03	-	-	-	-	0,30	0,21

Leppemärgid:

- katastriüksuse piir
- o piirimärk
- piiripunkt (looduses tähistamata)
- ③ piiripunkti number

kitsendused

K-1 riigitee  
K-2 elektriliin  
maatükk asub osaliselt maaparandussüsteemil